

|      |   |   |
|------|---|---|
| 9    | 坪 |   |
| ハ    | ウ | ス |
| m.m  |   |   |
| 1952 |   |   |

## 第1部

# 9坪ハウスの製品概要



Boo-Hoo-Woo.com  
DESIGNING YOUR OWN THING

commdesign inc.

Open Studio NOPE 2-12-5 mita, minato-ku, tokyo 108-0073, japan






info@boo-hoo-woo.com

tel +81.3.5765.5300 / fax +81.3.5765.5092

1

|      |   |   |
|------|---|---|
| 9    | 坪 |   |
| ハ    | ウ | ス |
| m.m  |   |   |
| 1952 |   |   |

## 9坪ハウス デザインの5原則

- 
 ・平面は正方形(3間×3間)とする ※3間=約5.5m
- 
 ・3坪の吹き抜けを設ける
- 
 ・外形は3間×3間×14.8尺(軒高)の切妻とする ※14.8尺=約4.5m
- 
 ・丸柱を使う
- 
 ・メインファサードには開口部(幅:12尺×高さ:13尺)を設ける。



Boo-Hoo-Woo.com  
DESIGNING YOUR OWN THING

commdesign inc.

Open Studio NOPE 2-12-5 mita, minato-ku, tokyo 108-0073, japan

info@boo-hoo-woo.com

tel +81.3.5765.5300 / fax +81.3.5765.5092

2

|      |   |   |
|------|---|---|
| 9    | 坪 |   |
| ハ    | ウ | ス |
| m.m  |   |   |
| 1952 |   |   |

# 9坪ハウス 小泉誠デザイン Type1& Type2



Boo-Hoo-Woo.com  
DESIGNING YOUR OWN THING

comdesign inc. Open Studio NOPE 2-12-5 mita, minato-ku, tokyo 108-0073, japan info@boo-hoo-woo.com tel +81.3.5765.5300 / fax +81.3.5765.5092

3

|      |   |   |
|------|---|---|
| 9    | 坪 |   |
| ハ    | ウ | ス |
| m.m  |   |   |
| 1952 |   |   |

## Type1,Type2の概要

- 建築面積: 9坪
- 延床面積: 15坪(1F/9坪+2F/6坪)
- 想定購買層:
  - 一人暮らし、新婚、子供が小さい家庭
  - 子供が手を離れた夫婦
  - 趣味や余暇を楽しむ人
  - デザインやスタイルに敏感な人
- 販売地域
  - 首都圏→東京と神奈川全域、千葉と埼玉一部
  - 販売地域は今後、全国規模で拡大予定
- 販売窓口
  - 9坪ハウスWEBサイト  
<http://www.9tubohouse.com>
  - 今後、工務店をはじめ不動産、インテリアショップを窓口としても販売を行う予定。



Boo-Hoo-Woo.com  
DESIGNING YOUR OWN THING

comdesign inc. Open Studio NOPE 2-12-5 mita, minato-ku, tokyo 108-0073, japan info@boo-hoo-woo.com tel +81.3.5765.5300 / fax +81.3.5765.5092

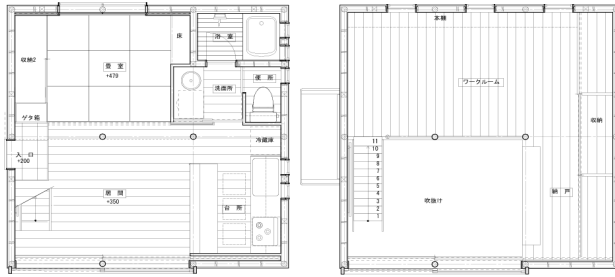
4

|      |   |   |
|------|---|---|
| 9    | 坪 |   |
| ハ    | ウ | ス |
| m.m  |   |   |
| 1952 |   |   |

# Type1

• 本体価格 1,460万円～

※参考価格



- 1戸建専用住宅
- 構造:木造2階建て
- 建築面積:9坪 (29.74㎡)
- 延床面積:15坪 (49.57㎡)
  - 1F:9坪 / 2F: 6坪
  - 階段は除く
- 特徴
  - 大型の木製窓枠
  - 障子 / 畳
  - 電気照明 / 給排水設備
  - キッチンカウンター
  - 玄関・下駄箱
  - 本棚
  - 収納 (クローゼット・畳下)
  - デスク
  - デッキ
  - バス・トイレ・洗面所がセパレート
- オプション
  - 家具 (食卓、椅子1f,2f)
  - 床暖房
  - 冷蔵庫・洗濯機
  - 特殊基礎他



Boo-Hoo-Woo.com  
DESIGNING YOUR OWN THING

comdesign inc. Open Studio NOPE 2-12-5 mita, minato-ku, tokyo 108-0073, japan

info@boo-hoo-woo.com

tel +81.3.5765.5300 / fax +81.3.5765.5092

5

|      |   |   |
|------|---|---|
| 9    | 坪 |   |
| ハ    | ウ | ス |
| m.m  |   |   |
| 1952 |   |   |

# Type2

• 本体価格 1,090万円～

※参考価格



- 1戸建専用住宅
- 構造:木造2階建て
- 建築面積:9坪 (29.74㎡)
- 延床面積:15坪 (49.57㎡)
  - 1F:9坪 / 2F: 6坪
  - 階段は除く
- 特徴
  - 大型の木製窓枠
  - 障子 / 畳
  - 電気照明 / 給排水設備
  - デッキ
  - バス・トイレ・洗面所が一体型
- オプション
  - 玄関・下駄箱
  - 本棚
  - 収納 (クローゼット・畳下)
  - デスク
  - 家具 (食卓、椅子1f,2f)
  - 床暖房
  - 冷蔵庫・洗濯機
  - 特殊基礎他



Boo-Hoo-Woo.com  
DESIGNING YOUR OWN THING

comdesign inc. Open Studio NOPE 2-12-5 mita, minato-ku, tokyo 108-0073, japan

info@boo-hoo-woo.com

tel +81.3.5765.5300 / fax +81.3.5765.5092

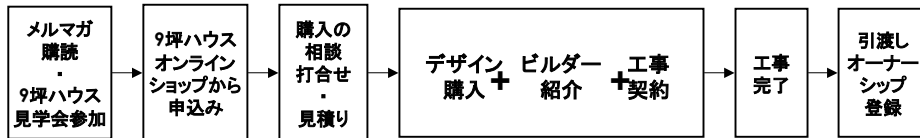
6

|      |   |   |
|------|---|---|
| 9    | 坪 |   |
| ハ    | ウ | ス |
| m.m  |   |   |
| 1952 |   |   |

# 購入の手続き

## ・ シンプルな購入方法

- ・ 家具のように、欲しいと思ったデザインをそのまま購入できる安心感。
- ・ 建築家に依頼する「受注→設計型」のシステムと違い、設計デザインのプロセスが必要ない。



Boo-Hoo-Woo.com  
DESIGNING YOUR OWN THING

commdesign inc.

Open Studio NOPE 2-12-5 mita, minato-ku, tokyo 108-0073, japan

info@boo-hoo-woo.com

tel +81.3.5765.5300 / fax +81.3.5765.5092

7

|      |   |   |
|------|---|---|
| 9    | 坪 |   |
| ハ    | ウ | ス |
| m.m  |   |   |
| 1952 |   |   |

# オーナーシップ

## ・ 9坪ハウスのオリジナル認定書発行

- ・ 愛着が生まれる家
- ・ 受継がれる家
- ・ プロダクトKEYを配布
  - » 認定書(Certificate of Authenticity)
  - » 9坪ハウスオーナーシップの履歴をデータベースとして Boo-Hoo-Woo.comが保管する。
  - » 受け渡し後の関係づくり
- ・ オリジナルアイテムを装備



Boo-Hoo-Woo.com  
DESIGNING YOUR OWN THING

commdesign inc.

Open Studio NOPE 2-12-5 mita, minato-ku, tokyo 108-0073, japan

info@boo-hoo-woo.com

tel +81.3.5765.5300 / fax +81.3.5765.5092

8

|      |   |   |
|------|---|---|
| 9    | 坪 |   |
| ハ    | ウ | ス |
| m.m  |   |   |
| 1952 |   |   |

# 9坪ハウス倶楽部

- メールマガジンの配信
  - 9坪ハウスのライフスタイルに関心のある人向け
  - メールによる情報受信・発信
  - 住み手と作り手との情報交換の場の提供
- 9坪ハウス見学会
  - 第1回見学会@9坪ハウス/スマリアオイハウス
    - 9坪ハウス購入を希望する方々向け
    - » 2002年6月15日(土曜日)午後13時~17時/参加費 3,000円
    - » 9tubohouse.comで応募申込み可能
  - この他、よりオープンな見学会やビルダー対象の見学会なども企画
- その他様々なイベントを企画
  - 10月の9坪ハウス展覧会



Boo-Hoo-Woo.com  
DESIGNING YOUR OWN THING

commdesign inc. Open Studio NOPE 2-12-5 mita, minato-ku, tokyo 108-0073, japan info@boo-hoo-woo.com tel +81.3.5765.5300 / fax +81.3.5765.5092

9

|      |   |   |
|------|---|---|
| 9    | 坪 |   |
| ハ    | ウ | ス |
| m.m  |   |   |
| 1952 |   |   |

## 第2部

# 9坪ハウス 新しい住宅産業の創出

— 住宅デザインの流通 —



Boo-Hoo-Woo.com  
DESIGNING YOUR OWN THING

commdesign inc. Open Studio NOPE 2-12-5 mita, minato-ku, tokyo 108-0073, japan info@boo-hoo-woo.com tel +81.3.5765.5300 / fax +81.3.5765.5092

10



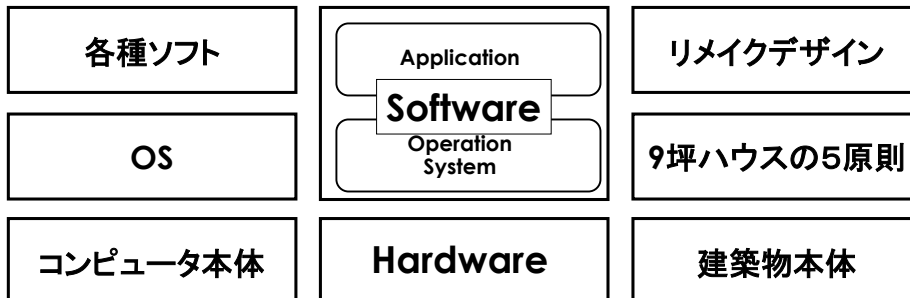
# 9坪ハウスのマーケット

- 生活志向の変化
  - 所有価値から使用価値への価値観の変化
    - » ストックからフローへ
  - ライフスタイルの変化
    - » 仕事中心から趣味・余暇・生活中心のライフスタイル
  - デザインに対する嗜好の多様化・洗練化
    - » デザイナーズ住宅、建築家との住宅設計ニーズの増大
- 20代後半～30代全般
  - 近年、将来的に住み替え予定の人 **約1700(540)万人**
  - 一人暮らし、新婚、子供がまだ小さい世帯 **約1000(260)万世帯**
- 50代～
  - 子供が独立して手が離れた夫婦 **約860(220)万世帯**



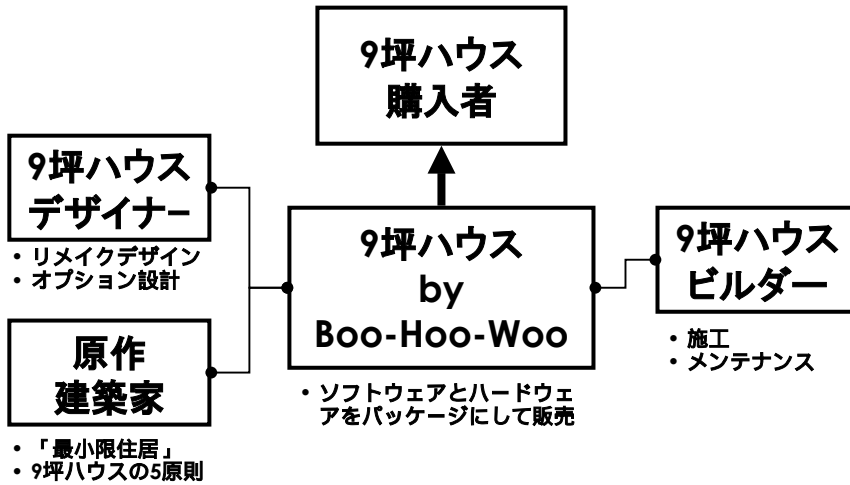
# 9坪ハウス事業の枠組み(1)

- 住宅デザインは新しいライフスタイルを生み出すソフトウェア
- One-to-OneからOne-to-EveryOneへのデザイン
  - 1~10の規模から100~1000の規模へ



|      |   |   |
|------|---|---|
| 9    | 坪 |   |
| ハ    | ウ | ス |
| m.m  |   |   |
| 1952 |   |   |

## 9坪ハウス事業の枠組み(2)



Boo-Hoo-Woo.com  
DESIGNING YOUR OWN THING

comdesign inc.

Open Studio NOPE 2-12-5 mita, minato-ku, tokyo 108-0073, japan

info@boo-hoo-woo.com

tel +81.3.5765.5300 / fax +81.3.5765.5092

13

|      |   |   |
|------|---|---|
| 9    | 坪 |   |
| ハ    | ウ | ス |
| m.m  |   |   |
| 1952 |   |   |

## 9坪ハウスの今後の展開

- デザイン住宅事業 9坪ハウスのプロモーション活動
  - 秋に展覧会を予定
  - 新製品の発表、ユーザ参加型イベントの開催
- 事業的な展開
  - 流通形態・販路の拡大
  - デザインソフトウェアの開発推進
- 優良ビルダー(工務店・職人)のネットワーク化
  - 経験の豊富な信頼のあるビルダーを9坪ハウス正規ビルダーに認定



Boo-Hoo-Woo.com  
DESIGNING YOUR OWN THING

comdesign inc.

Open Studio NOPE 2-12-5 mita, minato-ku, tokyo 108-0073, japan

info@boo-hoo-woo.com

tel +81.3.5765.5300 / fax +81.3.5765.5092

14